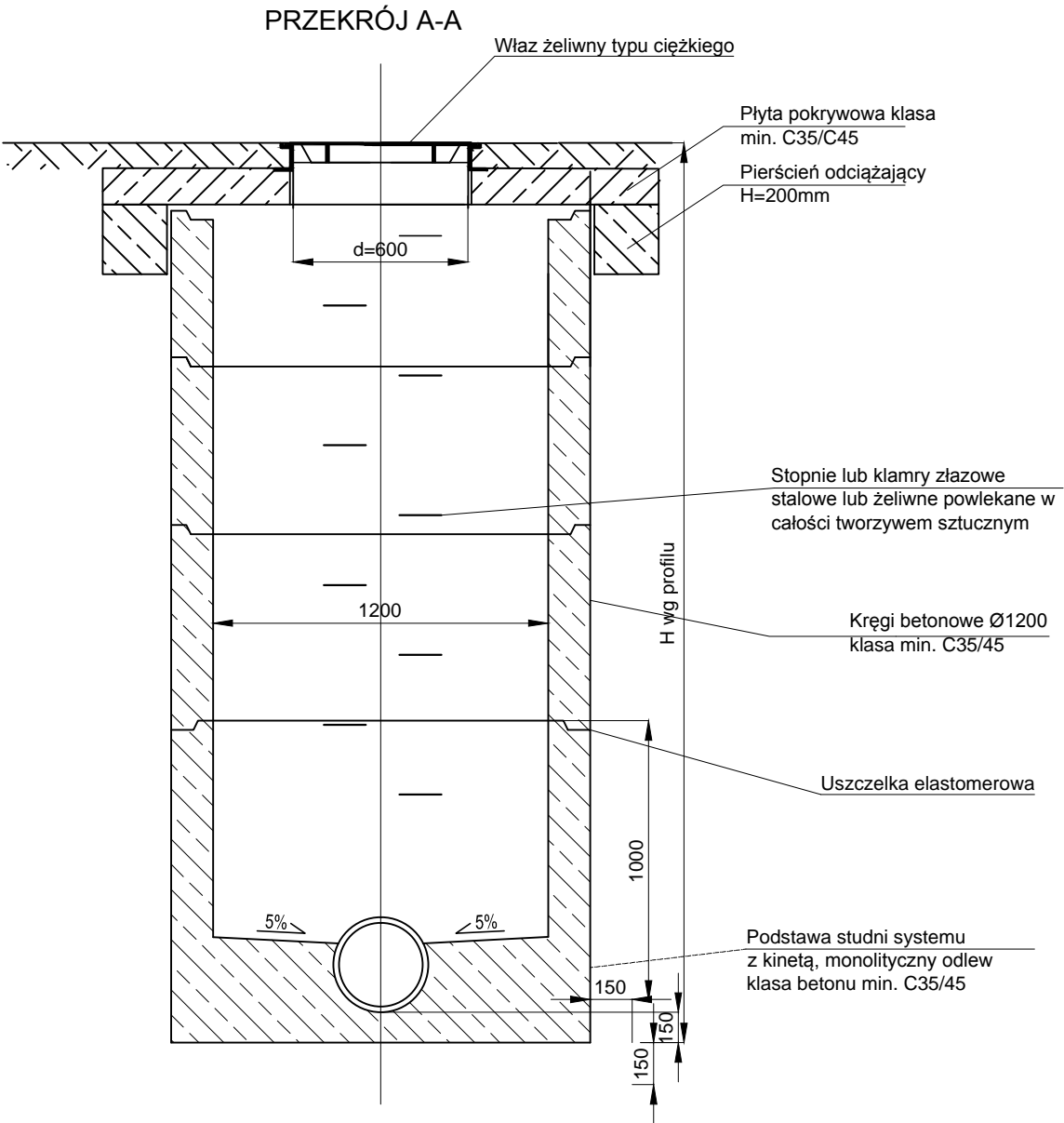
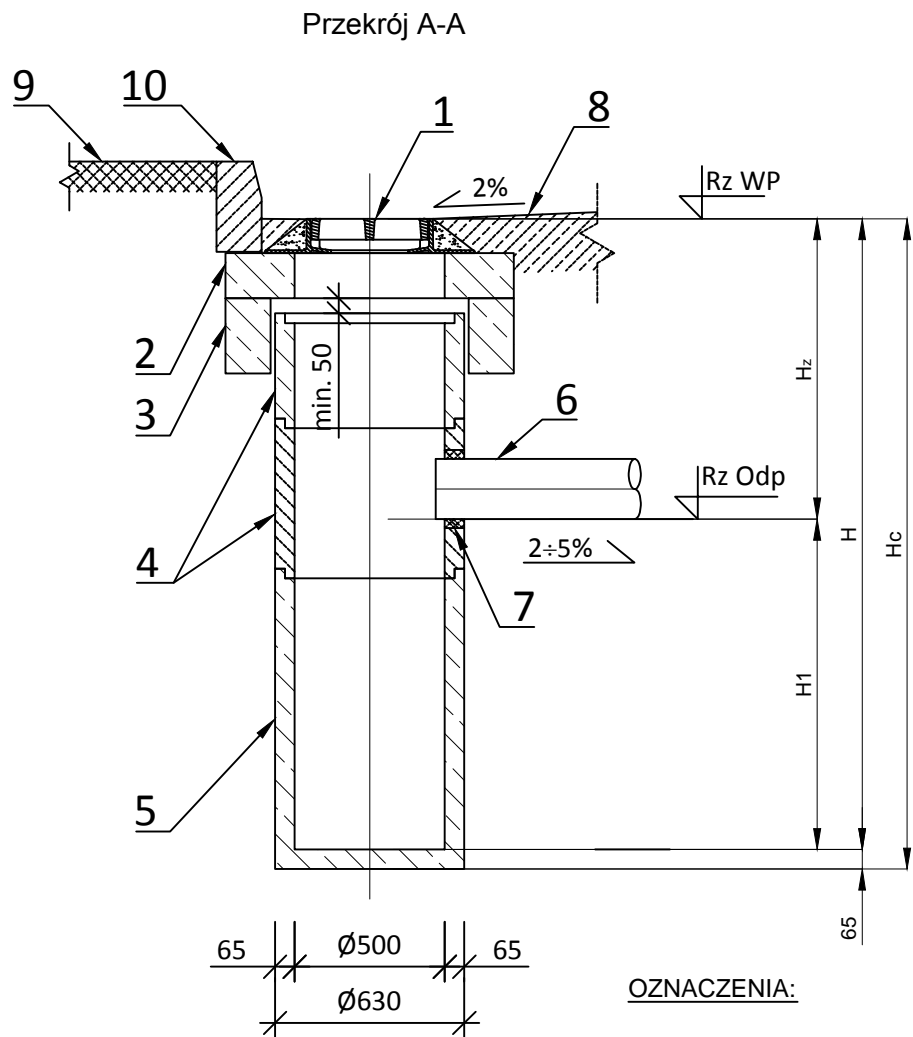


STUDNIA DN1200 Z KRĘGÓW ŻELBETOWYCH.
RYS. TYPOWY



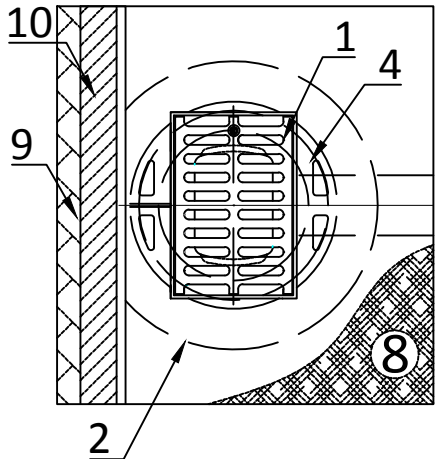
WPUST ULICZNY



OZNACZENIA:

1. Wpust uliczny żeliwny, przejazdowy typ ciężki klasa D400
2. Płyta pokrywowa 960/500 mm, H=150 mm
3. Pierścień odciążający 960/660 mm, H=250 mm
4. Kręgi nadbudowy DN 500 mm, H=350; 500 mm
5. Dennica (osadnik) DN 500 mm, H=800 mm
6. Rura typu/klasy PVC-U lite DN 200 mm
7. Przejście szczelne
8. Nawierzchnia drogowa
9. Chodnik
10. Krawężnik


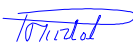

Rzut z góry



- Rz WP - rzędna zwieńczenia wpustu
Rz Odp - rzędna dna przykanalika
H_c - głębokość posadowienia
H - głębokość studni
H_z - zagłębienie przykanalika
H₁ - głębokość osadnika = 1,0m

Uwaga
Zwieńczenia wpustów i studni powinny odpowiadać normie PN-EN 124:2000 "Zwieńczenia wpustów i studzienek kanalizacyjnych do nawierzchni dla ruchu pieszego i kołowego. Zasady konstrukcji, badania typu, znakowanie, sterowanie jakością." lub równoważnej

Wszystkie elementy studzienek kanalizacyjnych winny być wykonane zgodnie z PN-EN 1917:2004 lub równoważnej; z wysokiej jakości szczelnego, mrozoodpornego betonu klasy min. C 35/45 (B-45).

		MERITUM PROJEKT PROJEKTY / NADZORY / WYCENY	
JEDNOSTKA PROJEKTOWA:	MERITUM PROJEKT	UI . Johna Baildona 8A/2 40-115 Katowice NIP: 641-209-27-76	
NAZWA I ADRES INWESTORA:	Gmina Piekary Śląskie ul. Bytomska 84, 41–940 Piekary Śląskie		
NAZWA ZADANIA:	Budowa zintegrowanego węzła przesiadkowego wraz ze ściezkami rowerowymi w Piekarach Śląskich – etap II TRASA ROWEROWA NR 23 ODCINEK A1		
NAZWA OBIEKTU BUDOWLANEGO	Przebudowa istn. chodników i zjazdów oraz budowa chodników i ścieżki rowerowej oraz budowa parkingu typu "Bike&Ride"		
PROJEKT WYKONAWCZY Przebudowa i zabezpieczenie kanalizacji deszczowej			
TYTUŁ RYSUNKU:	SCHEMAT ZABUDOWY STUDNI KANALIZACYJNEJ I WPUSTU ULICZNEGO		
PROJEKTANT:	inż. Przemysław MISZTAŁ	SLK/7105/PBS/17 spec: instalacyjna	 STADIUM: PW
			NR RYS.: 3
			SKALA: —
OPRACOWUJĄCY:	mgr inż. Marcin LIS	— spec: instalacyjna	 DATA: 03.2021